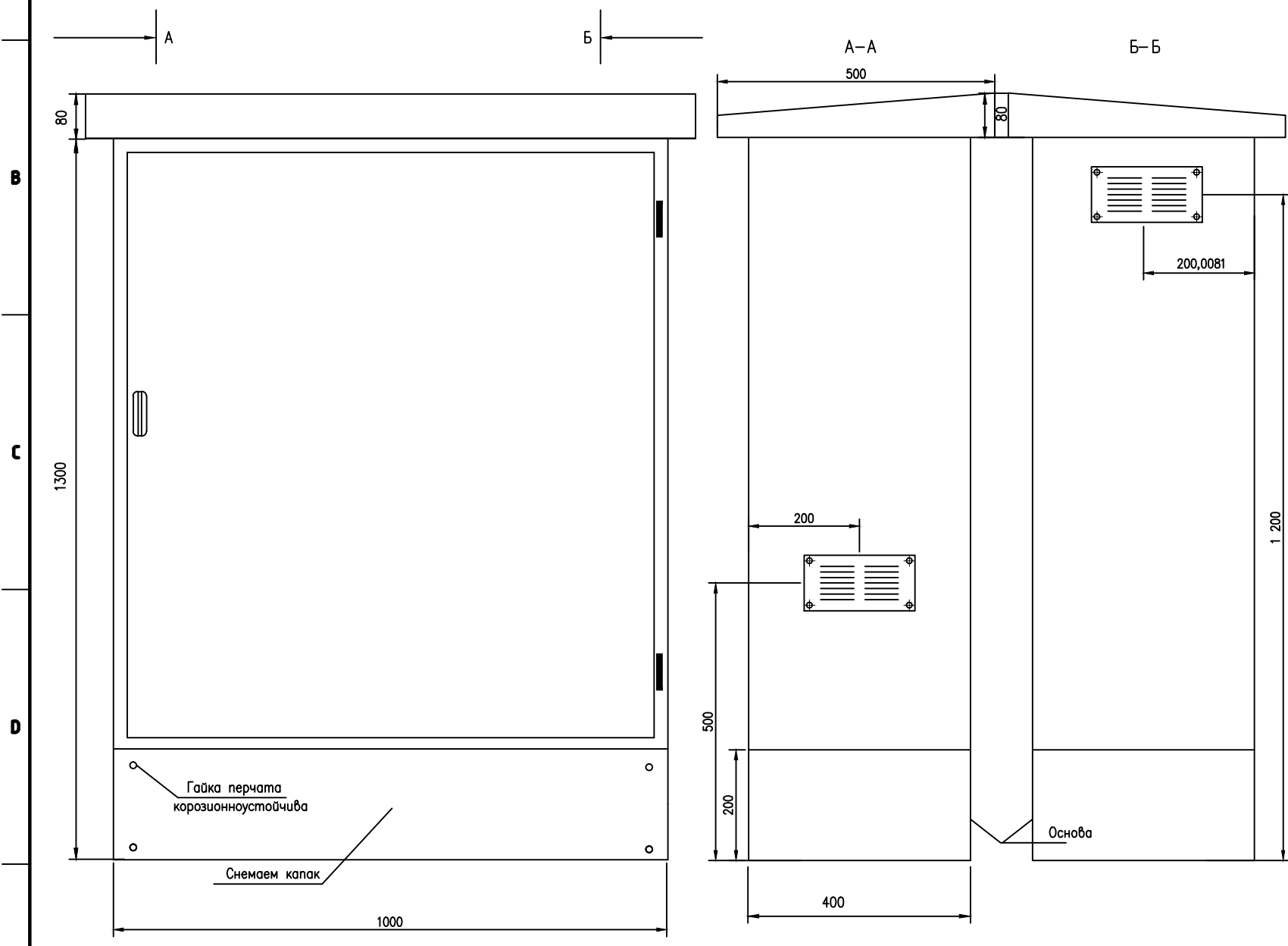


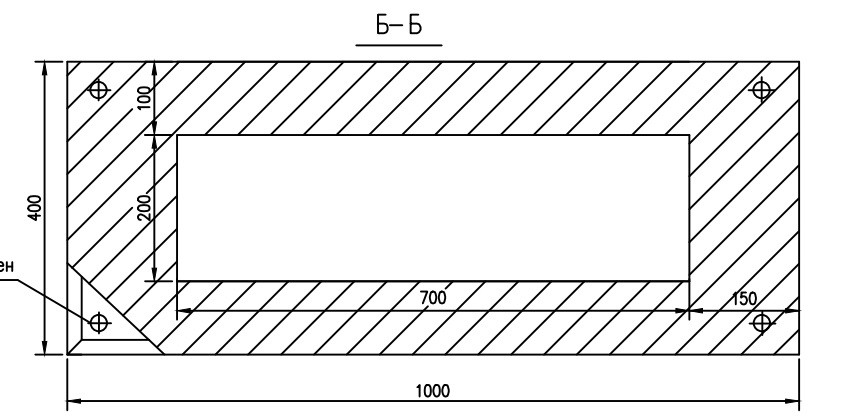
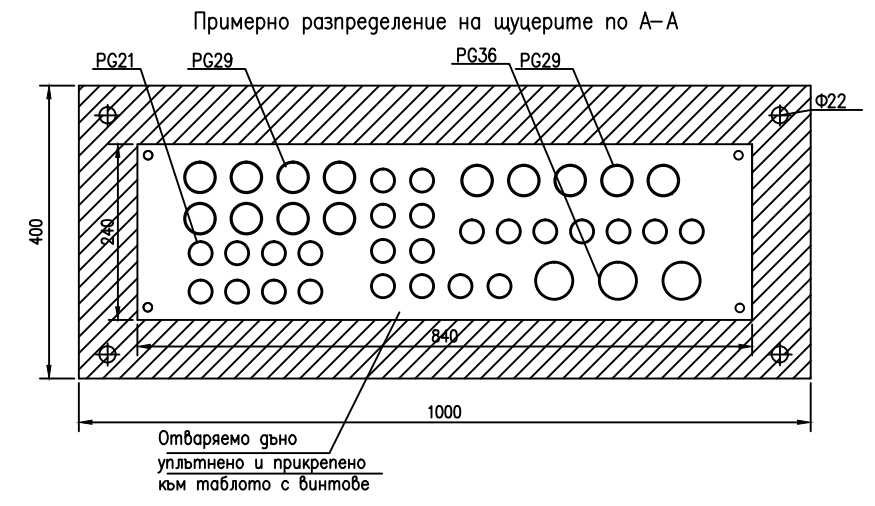
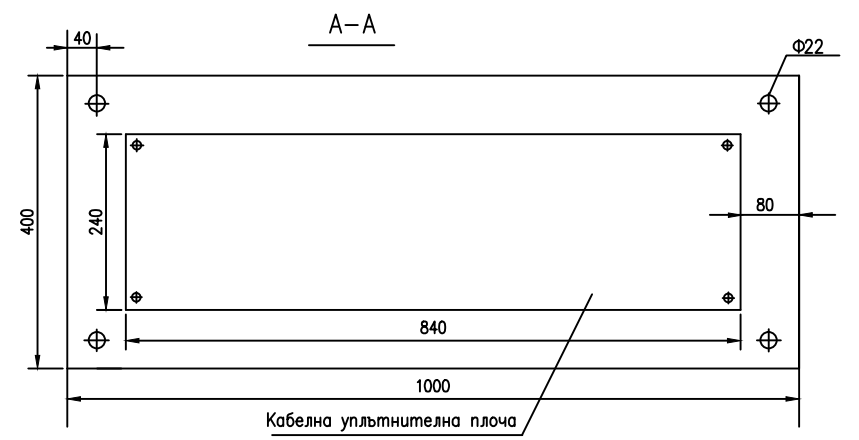
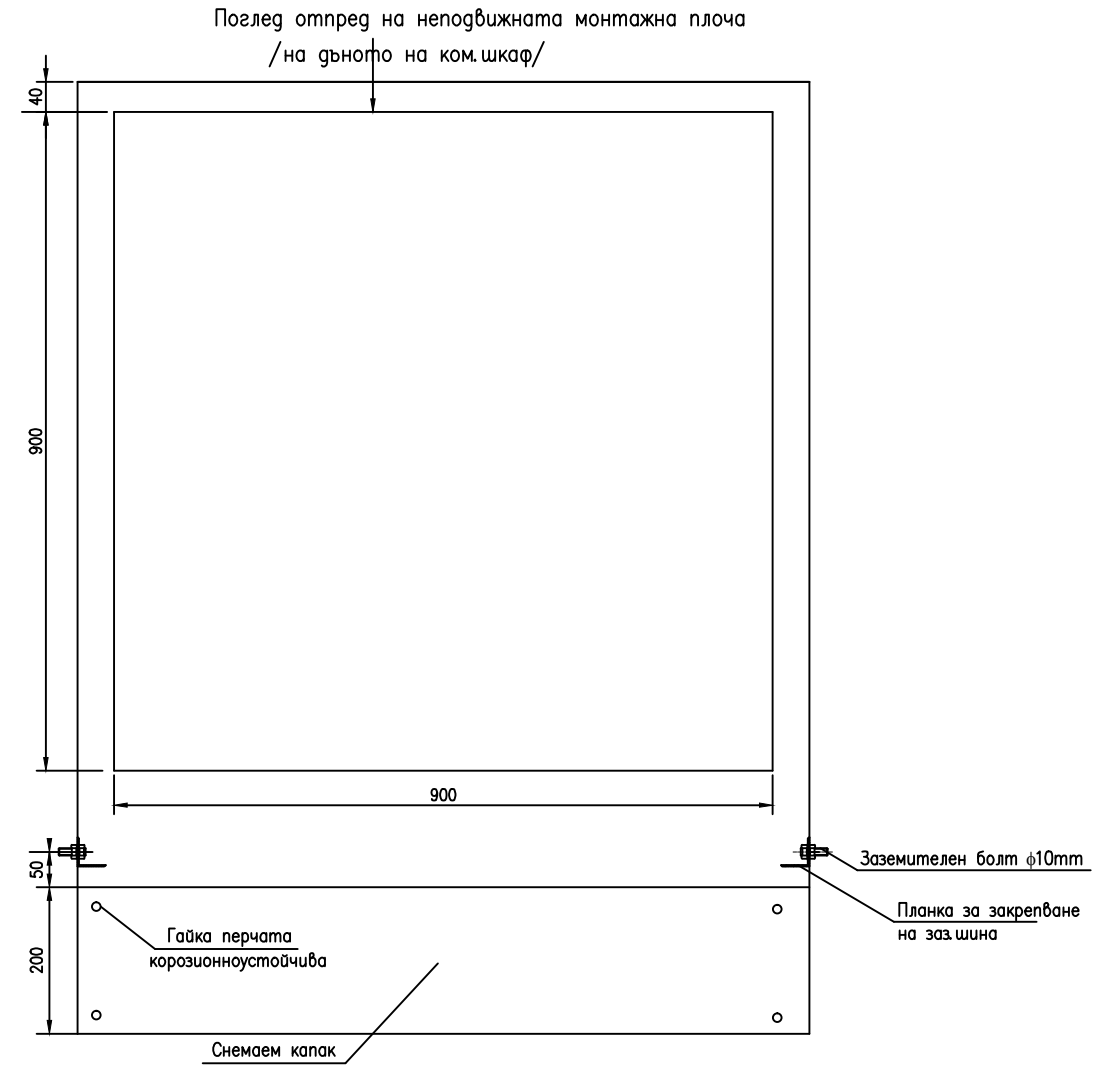
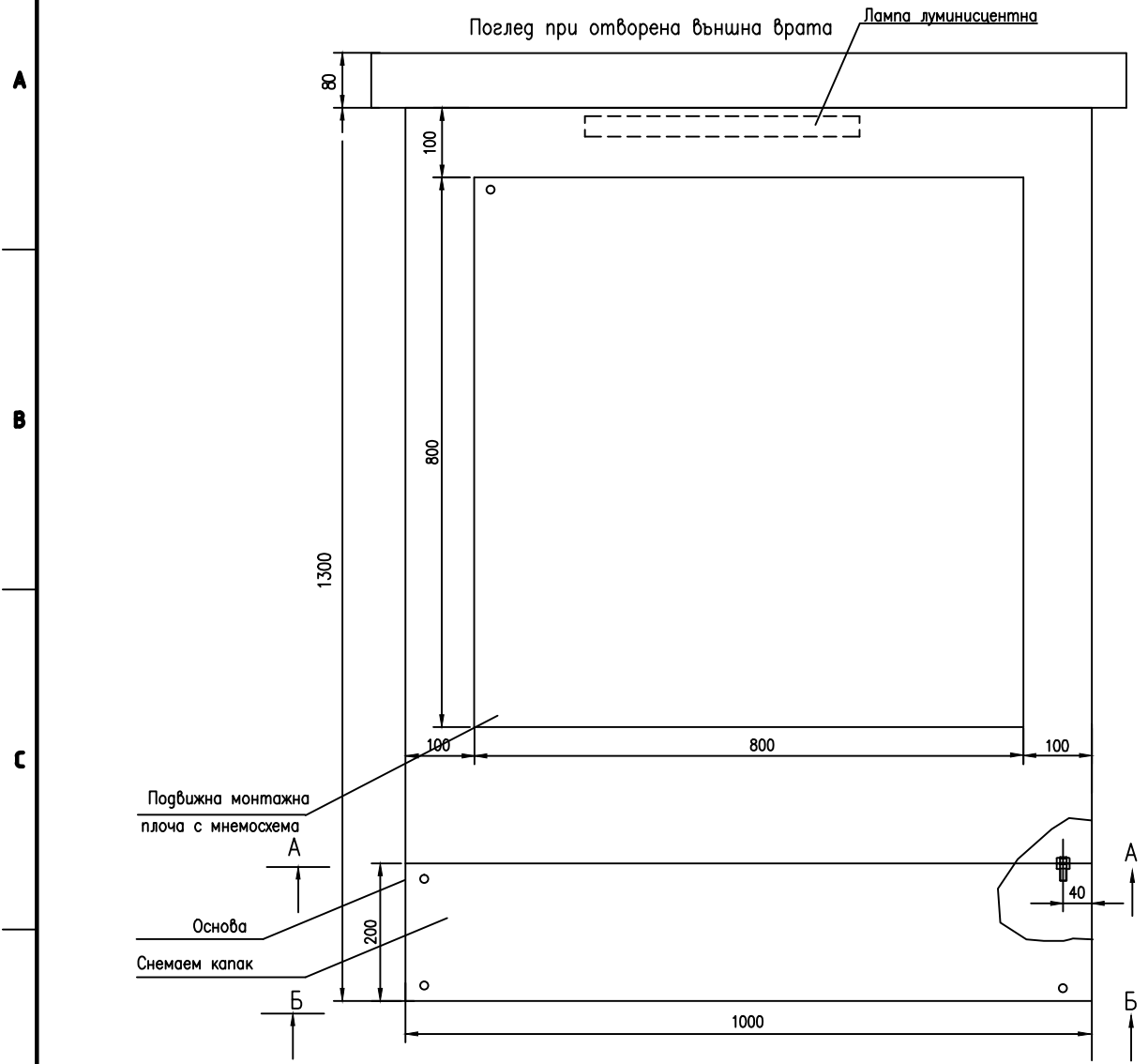
Фасада на команден шкаф



Забележка:

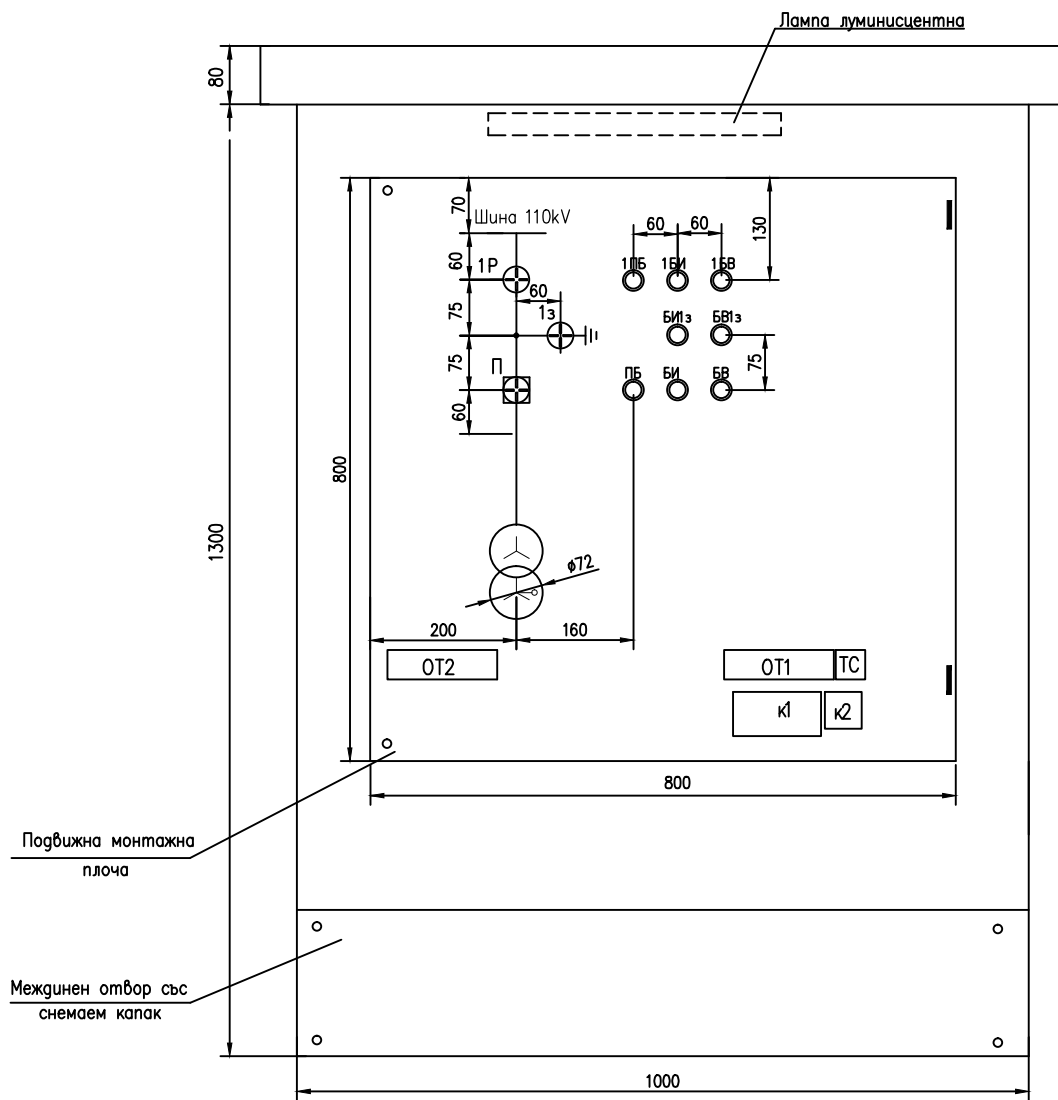
1. Шкафа да се изработи от ламарина с дебелина не по-малко от 2mm
2. Покритието на шкафа и плочата да се изпълни с RAL 7032-св.сиво, гладка повърхност
3. Мнемосхемата на 110kV да се изпълни с шина, боядисана с цвят червен, с размери съответно:
 - за шинната система - 20 мм
 - за еднoliniейната схема - 12 мм
4. Закрепването на шината към монтажната плоча да се извърши с винт самопробивен с $d=3,5\text{mm}$ - DIN 7504P. Отворите в шината да се оформят с фаска под 45°
5. Проводниковите връзки между апаратурата да са кербовани.
6. Всяко от жилата да е двустранно маркирано посредством бананак
7. За апаратурата, монтирана на подвижната монтажната плоча да се изпълнят надписи от предната и задна страни на плочата.
8. Разположението и размерите на отворите, детайлите и болтовете за закрепване на шкафа да се определят от конструктора на фирмата производител.
9. В горния ляв ъгъл на вътрешната страна на вратата да се постави табела с логото на ЕСО ЕАД и типа на шкафа по схема.
10. Диспечерските наименования на присъединенията не са предмет на изпълителя по окомплектоване на шкафа.

Проектант	Съгласувал	Ръководител отдел	Дата 05.2017	Мащаб -
Част ЕЛЕКТРИЧЕСКА		ПОДСТАНЦИЯ "КУБРАТ" ОРУ 110kV		
ЕКО - ЕАД ЕКСПЛОАТАЦИЯ И РЕМОНТ НА ПРЕНОСНАТА МРЕЖА		Команден шкаф поле трансформатор Фасада и разрези		
КШ - II - 002	№ 06502	Редакция 0	Лист 1/3	

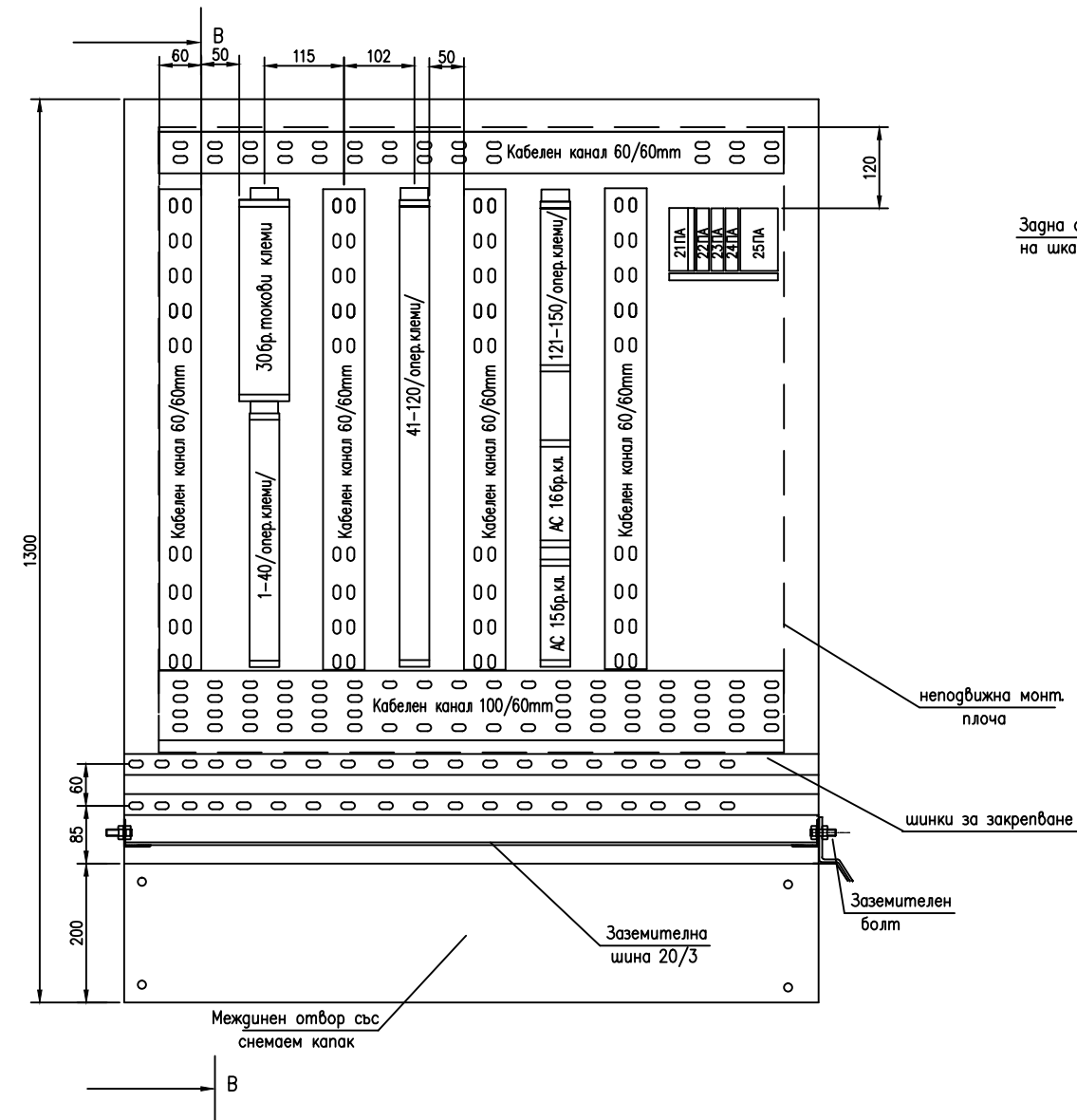


Проектант	Съгласувал	Ръководител отдел	Дата 05.2017	Мащаб -
Част ЕЛЕКТРИЧЕСКА		ПОДСТАНЦИЯ "КУБРАТ" ОРУ 110kV		
ЕКО - ЕАД ЕКСПЛУАТАЦИЯ И РЕМОНТ НА ПРЕНΟΣНАТА МРЕЖА		Команден шкаф поле трансформатор Фасада и разреди		
КШ - II - 002	№ 06502	Редакция 0	Лист 2/3	

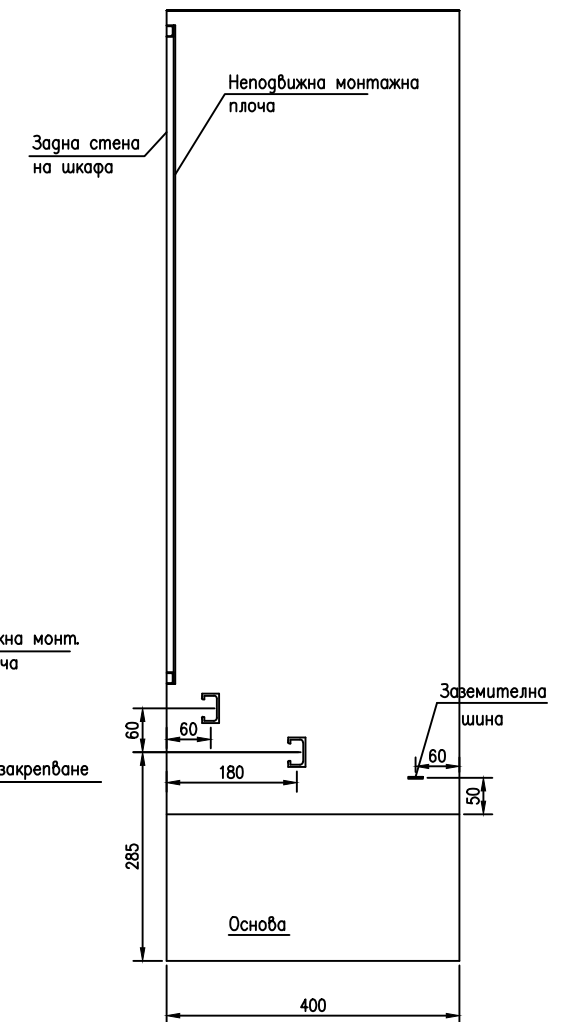
Поглед при отворена външна врата
Разположение на апаратурата



Поглед при отворена външна врата
Разположение на клемореда и апаратурата
на задната монтажна плоча

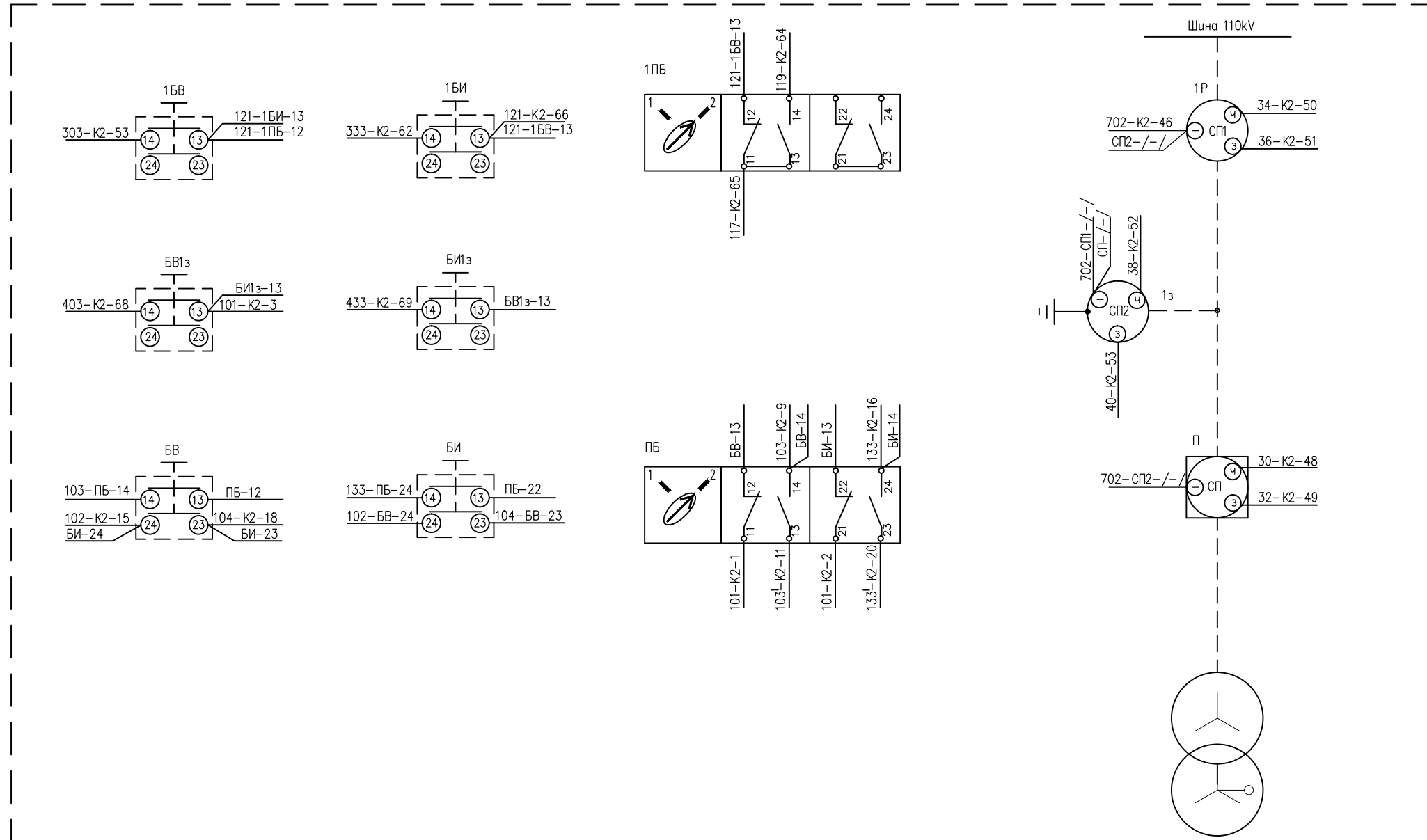


Разположение на рейките за закрепване на кабелите
В-В



Проектант	Съгласувал	Ръководител отдел	Дата 05.2017	Мащаб -
Част ЕЛЕКТРИЧЕСКА		ПОДСТАНЦИЯ "КУБРАТ" ОРУ 110kV		
ECO - EAD ЕКСПЛУАТАЦИЯ И РЕМОНТ НА ПРЕНΟΣНАТА МРЕЖА		Команден шкаф поле трансформатор Фасада и разрези		
		КШ - II - 002	№ 06502	Редакция 0

Апаратура монтирана на подвижната монтажна плоча

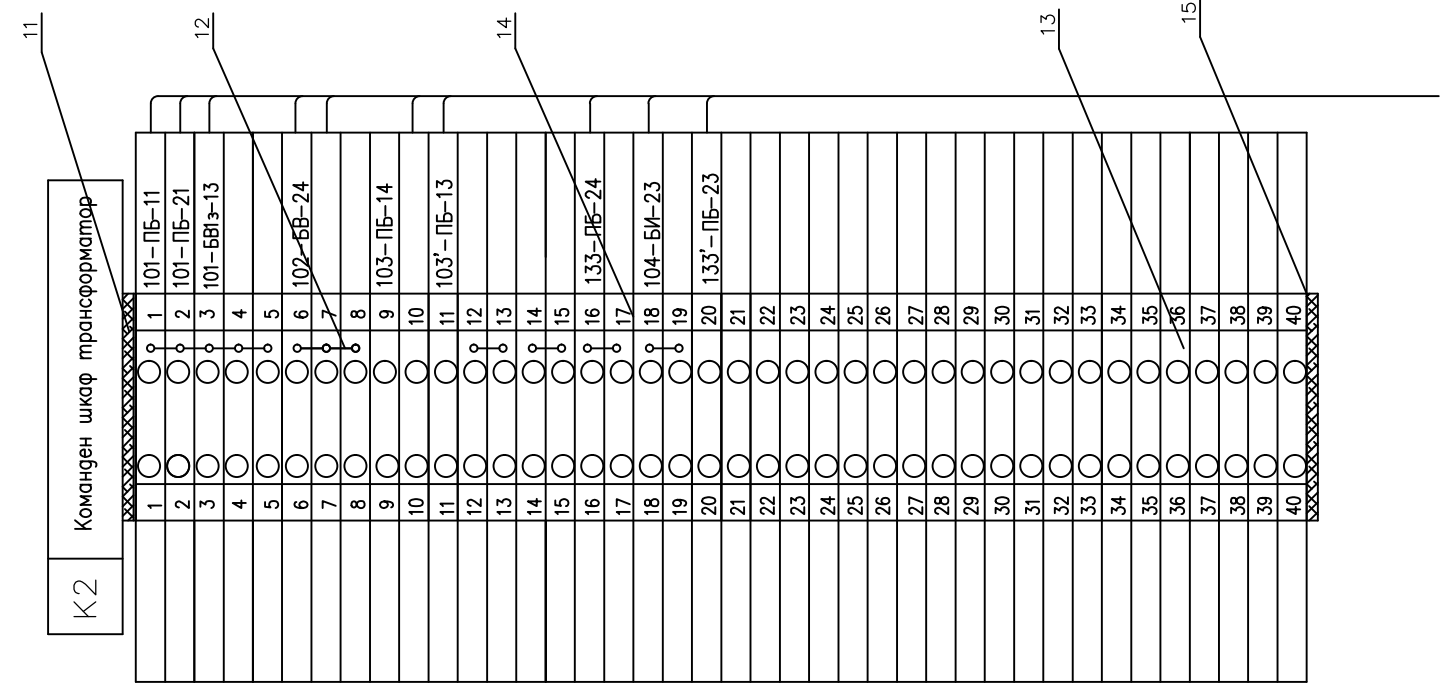
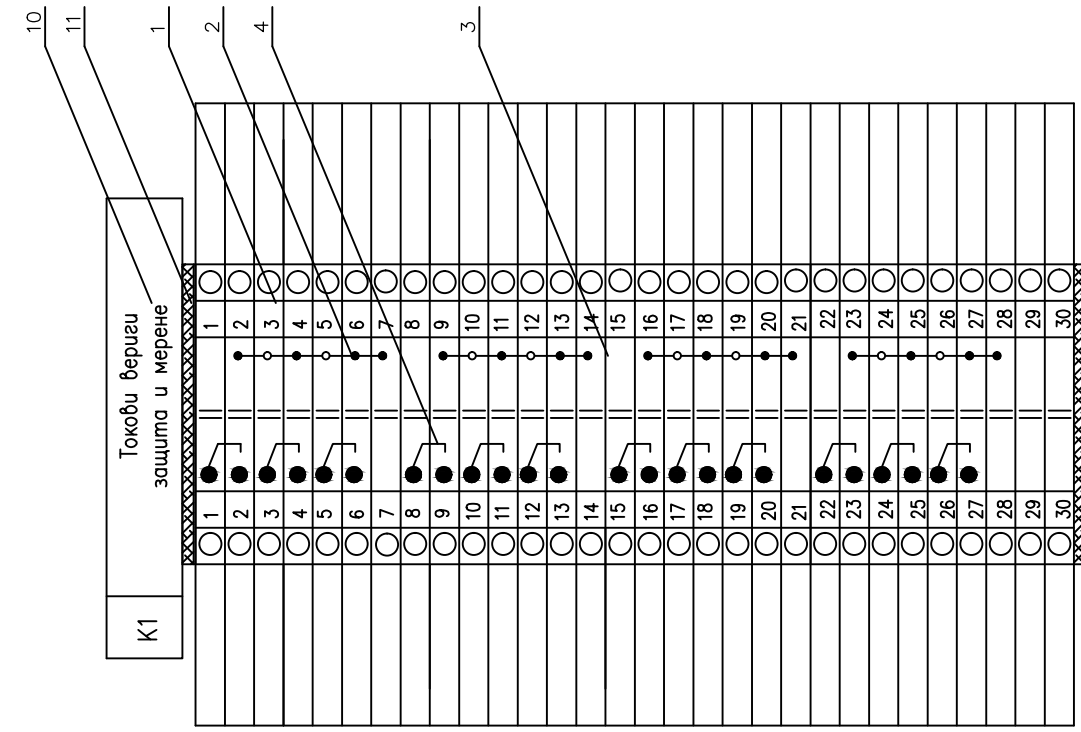


Апаратура монтирана на неподвижната монтажна плоча


Означение	21АП	Означение	22АП	Означение	23АП	Означение	24АП	Означение	25АП			
Тип		Тип		Тип		Тип		Тип				
Тех данни	220V AC, 6A	Тех данни	220V AC, 6A	Тех данни	220V AC, 6A	Тех данни	220V AC, 16A	Тех данни	380V AC, 25A			
Клема	Адрес 1	Адрес 2	Жило	Клема	Адрес 1	Адрес 2	Жило	Клема	Адрес 1	Адрес 2	Жило	
1	22АП-1		R	1	21АП-1	23АП-1	R	1	К3-1	24АП-1	R	
2	К3-9		R2	2	К3-7		R3	2	к-R			
95	К2-42	22АП-95	701	95	21АП-95		701		3	к3-3		S
96	К2-144	22АП-96		96	21АП-96				4	к-S		
									5	К3-5		T
									6	к-T		

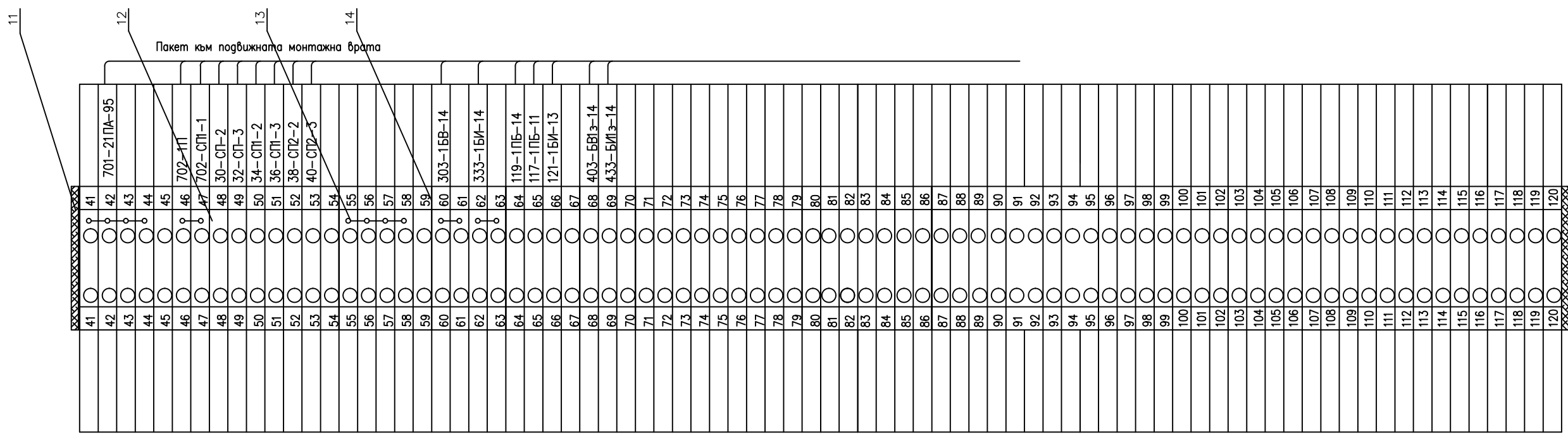
Забележка: 1."Ч" означава активиране на червена вертикална ивица на ИПС.
2."З" означава активиране на зелена хоризонтална ивица на ИПС.

Проектант	Съгласувал	Ръководител отдел	Дата	Мащаб
Част	ПОДСТАНЦИЯ "КУБРАТ"			
ЕЛЕКТРИЧЕСКА	ОРУ 110kV			
ЕКО - ЕАД		Команден шкаф поле трансформатор		
ЕКСПЛОАТАЦИЯ		Монтажна схема и клеморед		
И РЕМОНТ НА ПРЕНΟΣНАТА МРЕЖА		КШ - II - 002	№ 06503	Лист 1/4
		Редакция 0		




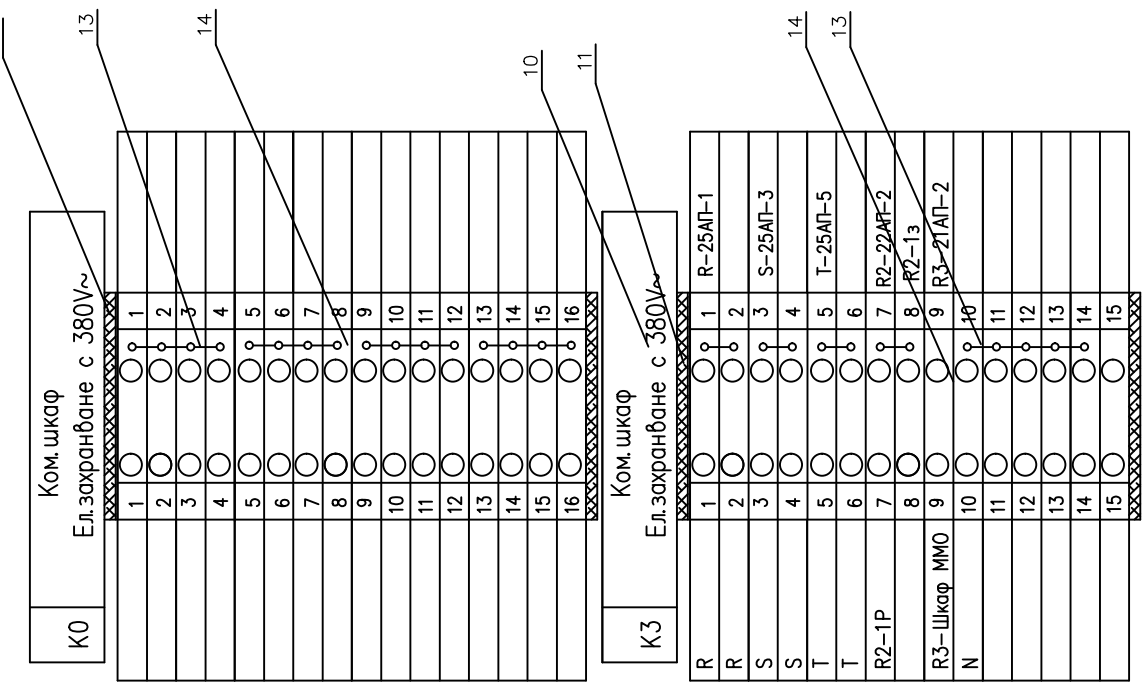
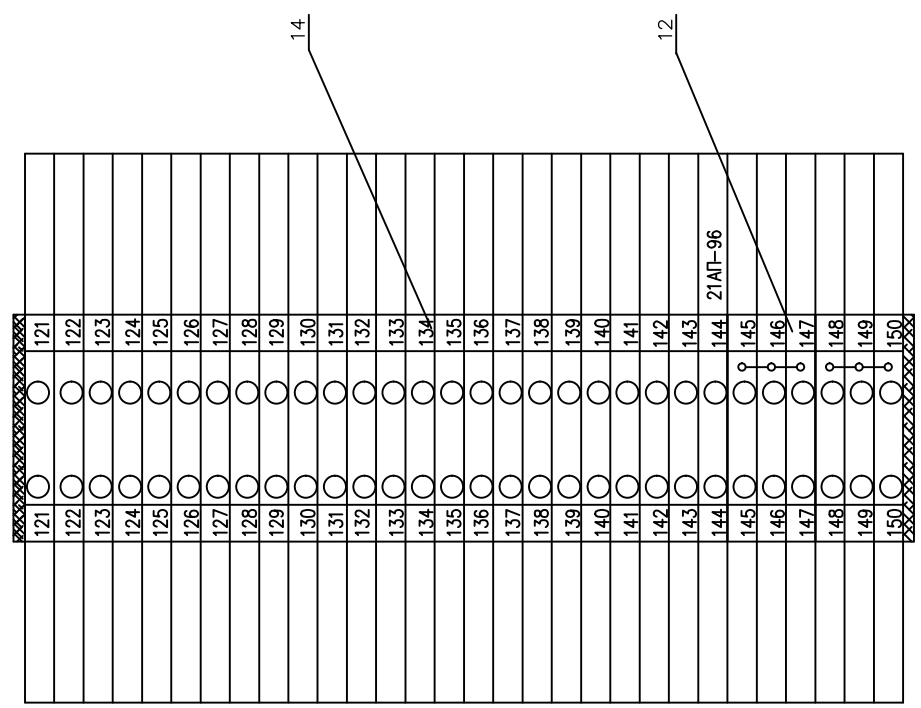
№	Наименование	Тип	Каталожен номер	Символ	Брой
1	Клема делима			≡	30
2	Подвижен шунтиращ мост			⌋	20
3	Секционна разделителна пластинка към позиция 1			/	4
4	Контактен мост двупозиционен			⌋	12
5	Заземителна клема към поз.1				
6	Клема разделяема напреженова				
7	Разделителна пластинка за позиция 6				
8	Затваряща пластинка към позиция 6				
9	Мост за две позиции към позиция 6				
10	Заглавна клема				1
11	Фиксатор за клеморед				3
12	Клема за оперативни вериги за кабел със сечение до 10mm ²				40
13	Мостове към позиция 12				10
14	Секционна разделителна пластина за позиция 12				7
15	Затваряща капачка към поз.12				1

Проектант	Съгласувал	Ръководител отдел	Дата 05.2017	Мащаб -
Част ЕЛЕКТРИЧЕСКА		ПОДСТАНЦИЯ "КУБРАТ" ОРУ 110kV		
 ЕСО - ЕАД ЕКСПЛУАТАЦИЯ И РЕМОНТ НА ПРЕНОСНАТА МРЕЖА		Команден шкаф поле трансформатор Монтажна схема и клеморед		
		КШ - II - 002	№ 06503	Редакция 0




No	Наименование	Тип	Каталожен номер	Символ	Брой
10	Заглавна клема				1
11	Фиксатор за клеморед				2
12	Клема за оперативни вериги за кабел със сечение до 10mm ²				80
13	Мостове към позиция 12				10
14	Секционна разделителна пластина за позиция 12				8
15	Затваряща капачка към поз.12				1

Проектант	Съгласувал	Ръководител отдел	Дата 05.2017	Мащаб -
Част ЕЛЕКТРИЧЕСКА		ПОДСТАНЦИЯ "КУБРАТ" ОРУ 110kV		
 ЕСО - ЕАД ЕКСПЛУАТАЦИЯ И РЕМОТ НА ПРЕНОСНАТА МРЕЖА		Команден шкаф поле трансформатор Монтажна схема и клеморед		
		КШ - II - 002	№ 06503	Редакция 0



№	Наименование	Тип	Каталожен номер	Символ	Брой
10	Заглавна клемма				2
11	Фиксатор за клеморед				4
12	Клема за оперативни вериги за кабел със сечение до 10mm ²				66
13	Мостове				24
14	Секционна разделителна пластина				9
15	Затваряща капачка				3
16	Клема за оперативни вериги за кабел със сечение до 25mm ²				-

Проектант	Съгласувал	Ръководител отдел	Дата 05.2017	Мащаб -
Част ЕЛЕКТРИЧЕСКА		ПОДСТАНЦИЯ "КУБРАТ" ОРУ 110kV		
 ECO - EAD ЕКСПЛУАТАЦИЯ И РЕМОНТ НА ПРЕНОСНАТА МРЕЖА		Команден шкаф поле трансформатор Монтажна схема и клеморед		
		КШ - II - 002	№ 06503	Редакция 0